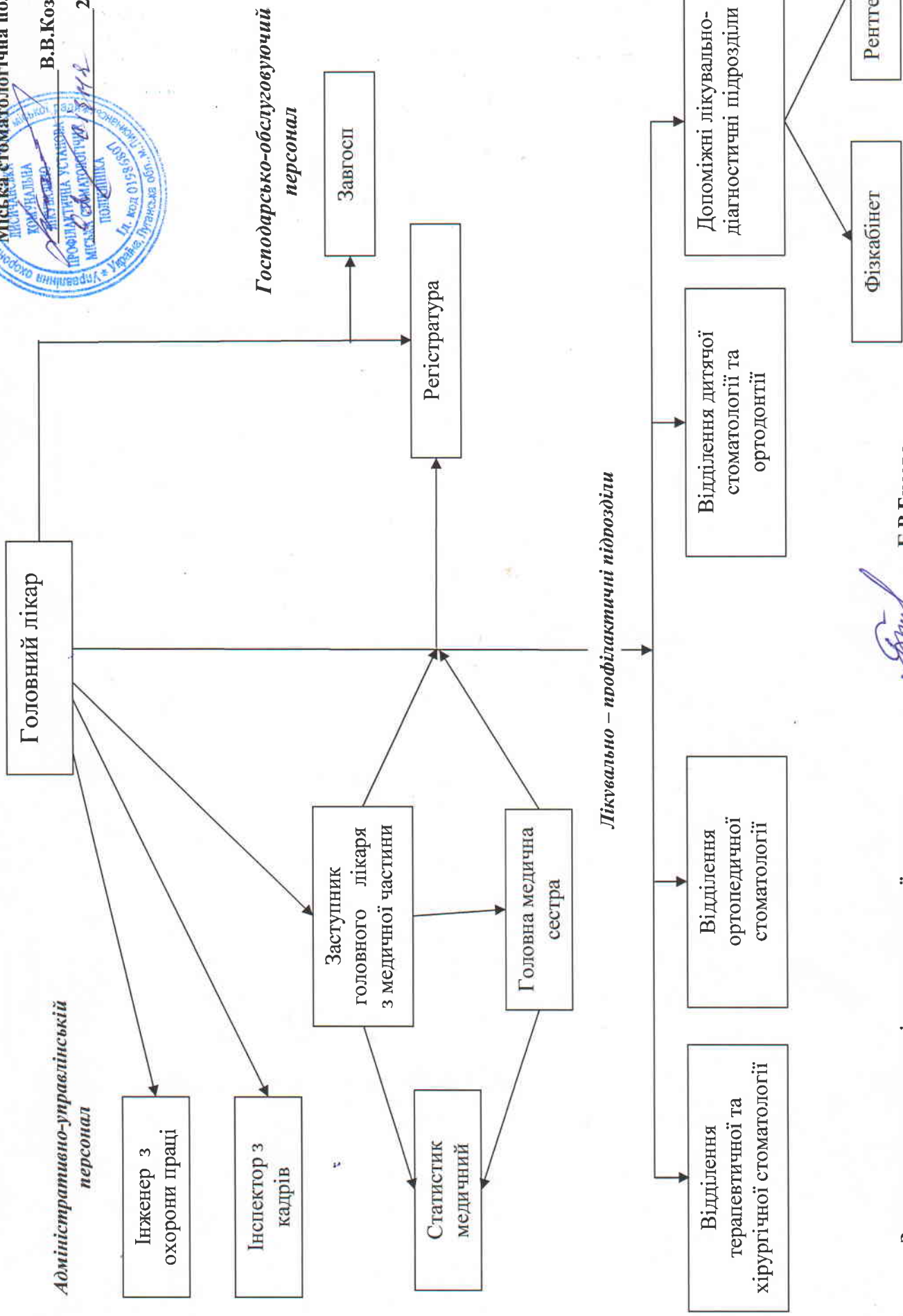


**СТРУКТУРА  
ЛИСИЧАНСЬКОЇ КОМУНАЛЬНОЇ ЛІКУВАЛЬНО-ПРОФІЛАКТИЧНОЇ  
УСТАНОВИ МІСЬКА СТОМАТОЛОГІЧНА ПОЛІКЛІНІКА**

**ЗАТВЕРДЖУЮ**

Головний лікар ЛК ЛПУ  
Міська стоматологічна поліклініка  
Комстальма  
Лікувальна  
В.В.Козлов  
20/11 року



*Господарсько-обслуговуючий персонал*

*Лікувально – профілактичні підрозділи*

Г.В.Бисова,  
Н.М.Пивоварова.

Заступник головного лікаря з медичної частини  
Інспектор з кадрів