



Інвестиційний паспорт
Investment passport
м. Лисичанськ
Луганської області



2020



РОЗДІЛ І ХАРАКТЕРИСТИКА МІСТА

1. СИМВОЛІКА МІСТА



ГЕРБ



ПРАПОР

ДАТА УТВОРЕННЯ МІСТА 1710 РІК

М. ЛИСИЧАНСЬК Є МІСТОМ ОБЛАСНОГО ЗНАЧЕННЯ В УКРАЇНІ ТА ОДНИМ З НАЙДАВНІШИХ МІСТ НА СХОДІ КРАЇНИ,

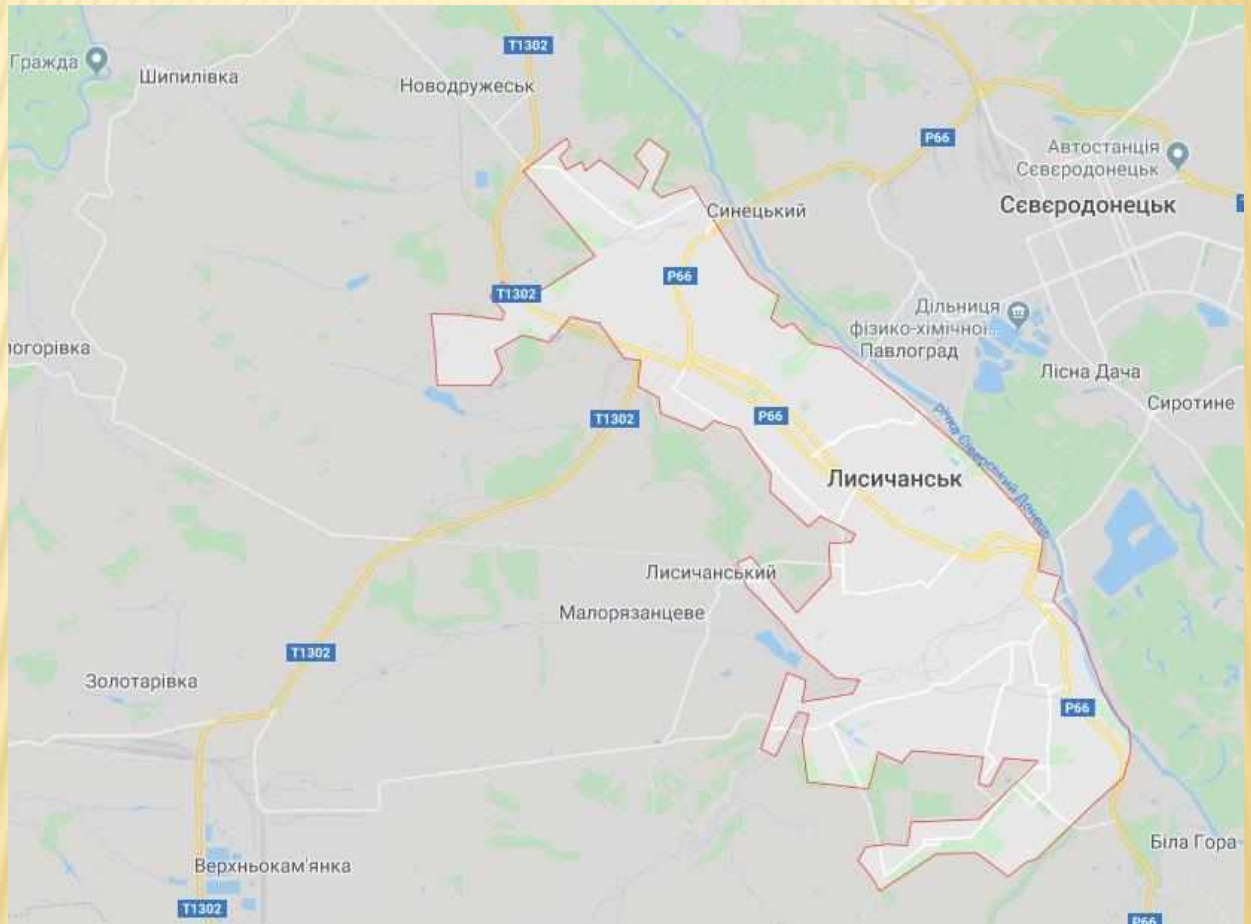
М. НОВОДРУЖЕСЬК ТА М. ПРИВІМЛЯ Є МІСТАМИ СУПУТНИКАМИ М. ЛИСИЧАНСЬК



РОЗДІЛ І ХАРАКТЕРИСТИКА МІСТА

2. ПРИРОДНО-ГЕОГРАФІЧНІ ТА КЛІМАТИЧНІ УМОВИ

Адміністративна та географічна карта міста





РОЗДІЛ І ХАРАКТЕРИСТИКА МІСТА

2. ПРИРОДНО-ГЕОГРАФІЧНІ ТА КЛІМАТИЧНІ УМОВИ



Загальна площа міста 95,64 км², 0,4% від території області



Відстань від м. Лисичанська до м. Сєверодонецька – 14,8 км,



Залізничний транспорт, залізничні станцій – 4.



Місто розташоване у західній частині Луганської області, на правому березі ріки Сіверський Донець, на північних відрогів Донецького кряжа, рельєф складається, як із пагорбів і височин, так і з лощин, балок і долин.



Водні ресурси:
р. Сіверський Донець 26,5 км
р. Верхня Біленька 7,0 км.



Середньорічна температура липня: +22°C , січня: -6°C



Кількість опадів - 480 мм на рік.



РОЗДІЛ І ХАРАКТЕРИСТИКА МІСТА

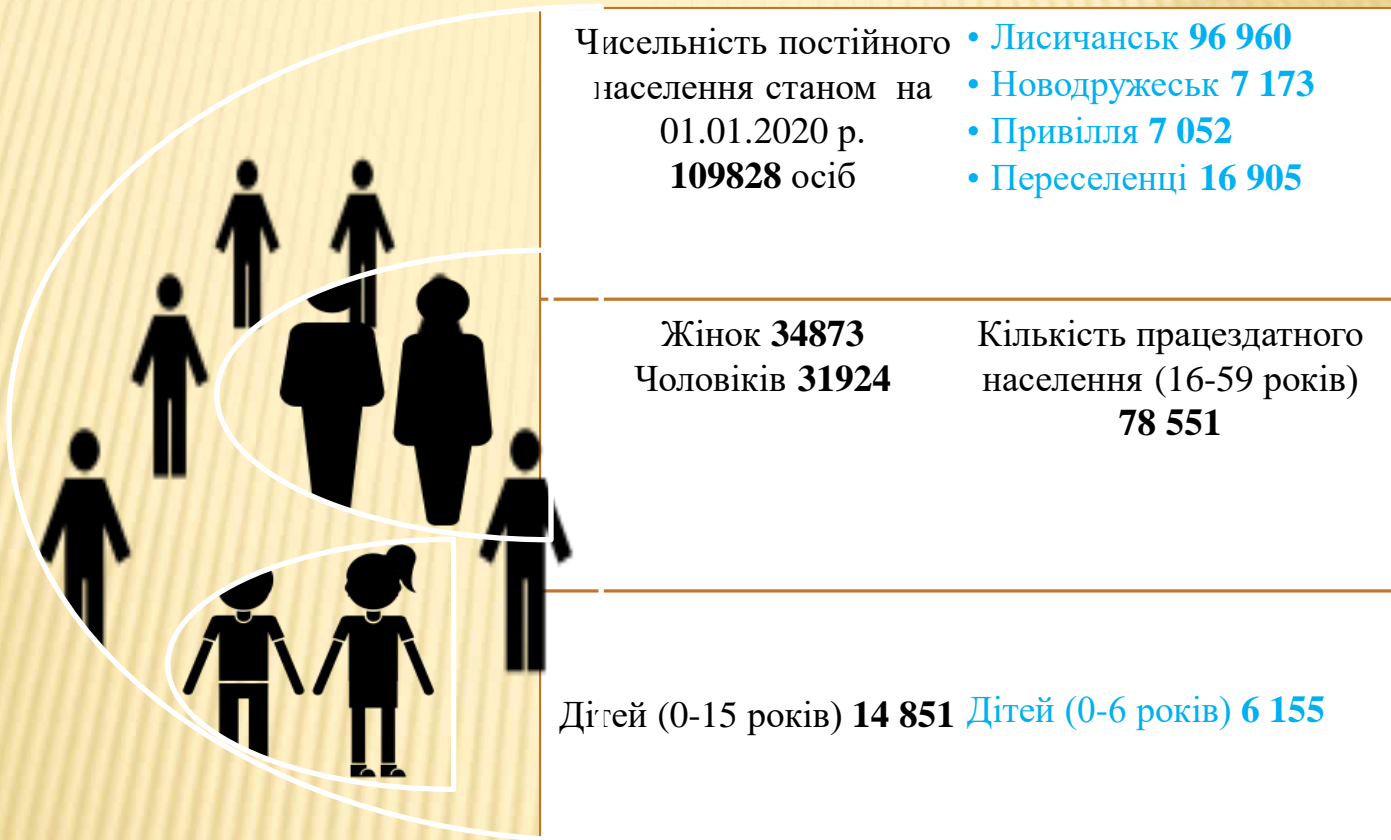
2. ПРИРОДНО-ГЕОГРАФІЧНІ ТА КЛІМАТИЧНІ УМОВИ

- ✘ Географічні переваги: Місто розташоване в північно-західній частині Луганської області, оточено територією Попаснянського району, на правому березі ріки Сіверський Донець. Місто розкинулось на північних відрогах Донецького кряжа, що нависають над рікою, тому рельєф складається, як із пагорбів і височин, так і з лощин, балок і долин.
- ✘ По території міста протікає 2 річки.
- ✘ Найбільші: Сіверський Донець, довжиною 26,5 км; Верхня Біленька, довжиною 7,0 км.
- ✘ Кліматичні переваги: Клімат помірно-континентальний із відчутними засухами. Середня температура липня +22 °С, січня –6 °С. У формуванні клімату беруть участь декілька типів повітряних мас, але домінують континентальні — 70 % (з них: помірні — 54 %; арктичні — 6 %; тропічні — 13 %). Результатом цього є переважаючі вітри переважно східних і південно-східних. Вітровий режим залежить від сезонного розподілу атмосферного тиску та взаємодії баричних систем. Швидкість вітру за середнім показником коливається від 3,1 м/с до 5,0 м/с. Протягом року більш ніж на 70 % спостерігаються слабкі та помірні вітри зі швидкістю 0 - 5 м/с.
- ✘ Максимальна середньорічна кількість опадів (480 мм). Дощі часто випадають у вигляді короткочасних злив. Зима порівняно холодна, з різкими східними й південно-східними вітрами, відлигами й ожеледицями, малосніжна. Весна — сонячна, тепла, нерідко супроводжується сухими східними вітрами, заморозками. Літо спекотне, друга половина його — помірно суха. Осінь сонячна, тепла, суха.



РОЗДІЛ I. ХАРАКТЕРИСТИКА МІСТА

3. ДЕМОГРАФІЯ ТА ЛЮДСЬКІ РЕСУРСИ



Станом на
01.10.2020 р

Середньомісячна
заробітна плати

8267 грн

Станом на
01.01.2019 р

Кількість
зареєстрованих
безробітних

765 осіб

Станом на
01.01.2019 р

Кількість вакансій,

123 од

Навантаження на
одну вакансію,

6 осіб



РОЗДІЛ І ХАРАКТЕРИСТИКА МІСТА

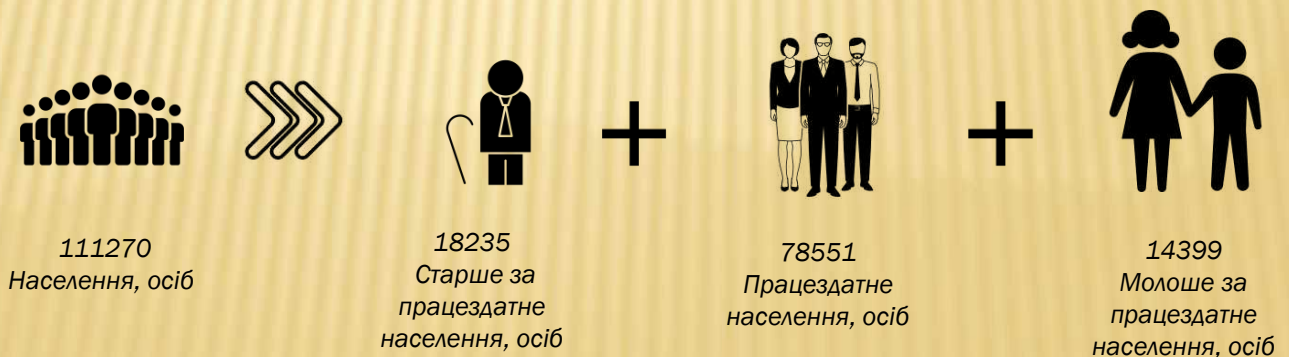
3. ДЕМОГРАФІЯ ТА ЛЮДСЬКІ РЕСУРСИ

Чисельність населення Лисичанської міської ради на 01.01.2019



- ✘ В місті спостерігається тенденція дестабілізації міграційного та природного балансу населення. Важливим чинником в стані демографічного розвитку є нестримне старіння населення, що призводить до зростання демографічного навантаження на частину населення, яка працює. Станом на 01.12.2019 чисельність наявного населення міст Лисичанська, Новодружеська та Привілля становила 110008 осіб, постійного 109923 осіб.

Вікова структура населення Лисичанської міської ради на 01.01.2019





РОЗДІЛ І ХАРАКТЕРИСТИКА МІСТА

5. РЕСУРСНИЙ ПОТЕНЦІАЛ

Основною корисною копалиною є кам'яне вугілля.

Супутніми корисними копалинами кам'яного вугілля є:

- метан
- германій
- крейда (що використовується для виробництва соди)

Будівельні матеріали

- пісок
- мергелі
- вапняки (у т.ч. флюсові)



РОЗДІЛ I ХАРАКТЕРИСТИКА МІСТА

5. ТРАНСПОРТНА ІНФРАСТРУКТУРА

Транспортна інфраструктура міста представлена маршрутними таксі, автобусами та тролейбусами



Маршрутне таксі є основним видом міського транспорту. Існує регулярне автобусне сполучення з багатьма містами України. Існує тролейбусна мережа.



Автомобільні дороги місцевого значення складають – 223,8 км; за територіальним значенням: Р66,Т 1302,Т 1303, мають з'єднання з: Е50, М03,М04, Н21, Р07, Т 1307, Т 1308, Е40,Т 1313, Т 1321.



На території міста є 4 залізничні станції: Лисичанськ, Насвітевич, Переїзна і Вовчярска. Станція Лисичанськ є основною залізничною станцією як для жителів Лисичанська так і для міста Северодонецьк.



Аеропорт в місті відсутній. Найближчий аеропорт розташований у м. Северодонецьк (на теперішній час не працює).



РОЗДІЛ І ХАРАКТЕРИСТИКА МІСТА

6. ГУМАНІТАРНА СФЕРА

Освіта

- 17 дошкільних навчальних закладів
- 21 загальноосвітній навчальний заклад
- 4 навчальні заклади I-II рівня акредитації

Охорона здоров'я

- КНП «Центр ПМСД» №1
- КНП «Центр ПМСД» № 2
- КНП «Лисичанська багатопрофільна лікарня»
- КНП «Міська стоматологічна поліклініка»

Культура

- 10 бібліотеки
- 3 заклади клубного типу
- 1 музей
- 4 школи естетичного виховання
- 1 кінотеатр
- 1 Центр позашкільної роботи зі школярами та молоддю
- 1 Центр науково-технічної творчості учнівської молоді

Спорт

- 1 стадіон «Шахтар»
- 1 спортивно-культурна оздоровча база «Лисичанець»
- 1 спортивний корпус «Південний»
- 2 спортивні зали («Скляр», «Пролетарій»)
- 1 футбольне поле «Скляр»
- 103 спортивні секції



РОЗДІЛ I ХАРАКТЕРИСТИКА МІСТА

7. ТУРИСТИЧНЕ ДОЗВІЛЛЯ

Лисичанськ справедливо вважають колискою Донбасу, оскільки тут були вперше на Донбасі видобуто кам'яне вугілля, відкрите перше ливарне виробництво та перше хімічне підприємство.

Для туристичного дозвілля місто представляє:

- пам'ятний знак на місті відкриття першої шахти Донбасу;
- Свято-Миколаївський храм (кін. XIX-поч. XX ст.)
- Свято-Митрофанівський храм №2 (XIX ст.)
- музей історії розвитку вугільної промисловості кам'яно-вугільного району (колишня штейгерська школа поч. XIX ст.)
- меморіальний музей ім. В.М. Сосюри;
- меморіальний комплекс «Привільнянський плацдарм»;
- історико-меморіальний комплекс «Пам'ять»;
- монумент воїнам-захисникам та визволителям міста «Танк»;
- КЗ «Лисичанський краєзнавчий музей».



РОЗДІЛ І ХАРАКТЕРИСТИКА МІСТА

6. ЕКОНОМІЧНИЙ ПОТЕНЦІАЛ

На території міста розташовані промислові підприємства вугледобувної галузі, переробної, хімічної, будівельної та інші. Найвагоміші підприємства міста (за кількістю працівників та платежів до бюджету міста):

- ПАТ «Лисичанськвугілля»;
- ПрАТ «ЛИНІК»;
- ТДВ «Лисичанський желатиновий завод»;
- ТОВ «ЛИСПИ»
- ТОВ ВТФ «Шарм»

Лисичанськ до початку військового конфлікту був промисловим містом з розвиненою інфраструктурою, економіка якого була орієнтована на РФ та внутрішній попит інших галузей. На теперішній час економіка міста знаходиться у критичному стані, що спричинено складною суспільно-політичною ситуацією та іншими факторами об'єктивного характеру.



РОЗДІЛ І ХАРАКТЕРИСТИКА МІСТА

7. ПРОМИСЛОВІСТЬ МІСТА

ПЕРЕЛІК ПІДПРИЄМСТВ ВУГЛЕДОБУВНОЇ, ПЕРЕРОБНОЇ ТА ТОРГІВЕЛЬНОЇ ГАЛУЗІ

• ПАТ «Лисичанськвугілля»

- Видобуток кам'яного вугілля марки «Д» та «ДГ» та реалізація вугільної продукції.
- Шахти потенційно перспективні та потребують значних інвестицій на модернізацію і капітальне будівництво. Шахти є постачальниками вугілля для енергетики на побутові та комунальні потреби.

ПАТ «Лисичанськвугілля»

e-mail : lisichanskygol@ukr.net

e-mail (канцелярія): okidlu@i.ua

сайт: <http://lisugol.com>



• ПРАТ «ЛИНІК»

- Переробка нафтопродуктів вид виробляємої (номенклатури) продукції – нестильований автомобільний бензин марок А-80, А-92, А-95, А-98; дизельне паливо; зимове дизельне паливо; паливо для реактивних двигунів марки ТС-1; мазут паливневий марки М-100; поліпропілен; газ вуглеводневий зріджений паливний для загального споживання; сірка комова; дорожні і покривельні бітуми.

ПРАТ «ЛИНІК»

e-mail: lis_npz@rosneft.ru

сайт: <http://lisnpz.com/>



• ТОВ «Лисичанський скляний завод»

- промислова переробка скла: отримання енергозберігаючого скла; виробництво дзеркал великого формату; гартування скла; нанесення зображення на скло будь-якої складності; отримання скла ламінованого «триплекс».

ТОВ «Лисичанський склозавод»

веб-сайт: www.lisglass.com.ua

e-mail: lisglass@lisglass.com.ua



• ТОВ «Лізинг-інвест»

- є одним з провідних підприємств в промислової переробки скла в Україні та за її межами.

ТОВ «Лізинг-інвест»

e-mail: leasing_ltd@ukr.net

сайт: <http://l-i.com.ua>





РОЗДІЛ І ХАРАКТЕРИСТИКА МІСТА

7. ПРОМИСЛОВІСТЬ МІСТА

ПЕРЕЛІК ПІДПРИЄМСТВ ПЕРЕРОБНОЇ ГАЛУЗІ

• ТОВ «Лайон»

• виробництво гумовотехнічних виробів, які застосовуються у технологічних процесах металургійної промисловості, машинобудуванні, будівництві, сільському господарстві, вугільної промисловості та для ремонту залізничних колій.

ТОВ «Лайон»
e-mail: layon.lg@ukr.net



• ПАТ «Рідкісні гази»

• Виробництво стислих газів, вид виробляємої (номенклатури) продукції/наданих послуг – кисень, аргон, азот, ксенон, криптон.

ПАТ «Рідкісні гази»
e-mail: raregases@bigmir.net



• ТОВ «ЕКОТЕХ»

• Виробництво промислових газів, товарна номенклатура / надання послуг: високоякісні промислові гази та зварювальні суміші для будівної та машинобудівної промисловості, виробництво різноманітних піролізних котлів і постачання теплової енергії, а також забезпечення екологічним паливом вітчизняних підприємств і організацій

ТОВ «ЕКОТЕХ»
e-mail: ecotekh@ukr.net
сайт: www.ecotech.in.ua



• ПРАТ «РЕГЕНЕРАТ»

• хімічна промисловість, переробка зношених шин і гумових відходів, товарна номенклатура: регенерат шинний термомеханічний.

ПРАТ «Регенерат»
e-mail: reglis2008@rambler.ru
reglis@emitent.net.ua
веб-сайт: www.regenerat.com.ua





РОЗДІЛ І ХАРАКТЕРИСТИКА МІСТА

7. ПРОМИСЛОВІСТЬ МІСТА

ПЕРЕЛІК ПІДПРИЄМСТВ ПЕРЕРОБНОЇ ТА БУДІВЕЛЬНОЇ ГАЛУЗІ

• ВКПП «Термо-Златополь»

- Займається виконанням будівельних та монтажних робіт підвищеної небезпеки.

ВКПП «Термо-Златополь»

e-mail: termozlatopol@gmail.com
веб-сайт: www.termozlatopol.prom.ua



• КП «ЛЗЗБВ»

- виготовлення виробів із бетону для будівництва.

КП «ЛЗЗБВ»

e-mail: lisichansk_zbv@meta.ua



• ТОВ «Лисстальпром»

- чавунне та сталеве лиття, з відливом до 100 кг за домовленістю із замовником, відцентрові та шламові насоси для вугільної промисловості, залізничні запчастини для вантажних вагонів, спортивні майданчики для районів, селищ тощо, виробництво металоконструкцій.

ТОВ «ЛИСМАШ»

e-mail: info@lismash.info,
сайт: <http://www.lismash.info>



• ТОВ «ЛИСМАШ»

- Ремонт і технічне обслуговування машин і устаткування промислового призначення.

ТОВ «ЛИСМАШ»

e-mail: info@lismash.info,
сайт: [http://www.lismash.info/](http://www.lismash.info)





РОЗДІЛ І ХАРАКТЕРИСТИКА МІСТА

7. ПРОМИСЛОВІСТЬ МІСТА

ПЕРЕЛІК ПІДПРИЄМСТВ ПЕРЕРОБНОЇ ГАЛУЗІ

• ТОВ «Ялинкові прикраси»

- Виробництво ігор та іграшок, вид вироблямої (номенклатури) продукції – ялинкові прикраси та супутні товари.

ТОВ «Ялинкові прикраси»

e-mail: feulis@ukr.net,
lisfactori@ukr.netсайт:
<http://ukrashaem.biz>

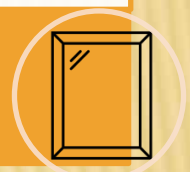


• ТОВ «ТЕТРА»

- переробка скла та дзеркала.

ТОВ «ТЕТРА»

e-mail:mgoltysev@gmail.com

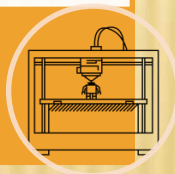


• ТМ «Hi-tech» • ФОП Царюк С.Я.

- Виготовлення металопластикових світлопрозорих конструкцій з оригінального пластмасового профілю виробництва фірм RENAУ

ТМ «Hi-tech»

e-mail: mgoltysev@gmail.com
сайт: <http://hitech.lg.ua>



•ТОВ «ФОКСПРИНТ»

- поліграфічна діяльність

ТОВ«ФОКСПРИНТ»

e-mail:foxprint20@gmail.com
веб-сайт:www.foxprint.lg.ua
www.linkedin.com





РОЗДІЛ І ХАРАКТЕРИСТИКА МІСТА

7. ПРОМИСЛОВІСТЬ МІСТА

ПЕРЕЛІК ПІДПРИЄМСТВ ПЕРЕРОБНОЇ ГАЛУЗІ ТА СІЛЬСЬКЕ ГОСПОДАРСТВО

• ТОВ «Східагро»

- Вирощування овочів і баштанних культур, коренеплодів і бульбоплодів.
- Пропонує якісну сільськогосподарську продукцію на внутрішній ринок.

ВКПП «Східагро»

e-mail:

ooo.vostokagro@mail.ru



• ТДВ «Лисичанський желатиновий завод»

- хімічна промисловість, вид виробляємої продукції – желатин (марки: П-9; П-11; П-11 молотий; К-10 молотий; К-13; К-13 молотий та інші); клієнтський в асортименті.

ТДВ «Лисичанський желатиновий завод»

e-mail: office@gelatin.com.ua

сайт: www.gelatin.com



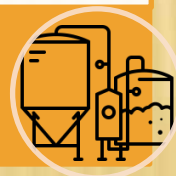
• ТОВ «ЛИСПИ»

- Виробництво слабоалкогольних напоїв (ПИВО) та солоду.

ТОВ «ЛИСПИ»

e-mail: info@lispi.com.ua

сайт: http://lispi.lg.ua





РОЗДІЛ І ХАРАКТЕРИСТИКА МІСТА

7. ПРОМИСЛОВІСТЬ МІСТА

ПЕРЕЛІК ПІДПРИЄМСТВ З ВИРОБНИЦТВА ОДЯГУ

- **ФОП Косілкин Д.В.**
- **ТМ Be easy**

• ТМ Be-easy - спеціалізується на виробництві і оптових продажах дитячого одягу.

ФОП Косілкин Д.В.

e-mail: sales@beeasy.com.ua

сайт: <https://easyshopping.com.ua>

<http://beeasy.com.ua>



- **ТОВ «ВТФ «Шарм»**

• Виробляє одяг та інші швейні вироби побутового та технічного призначення з у тому числі із використанням давальницької сировини.

ТОВ ВТФ «Шарм»

e-mail: oooptfsharm@ukr.net





РОЗДІЛ І ХАРАКТЕРИСТИКА МІСТА

7. ПРОМИСЛОВІСТЬ МІСТА

ПЕРЕЛІК ПІДПРИЄМСТВ З ВИРОБНИЦТВА ХАРЧОВИХ ПРОДУКТІВ

- **ФОП Арусханян С.Л.**
- **Кондитерський цех «Кураж»**
- виробництво борошняних кондитерський виробів.

ФОП Арусханян С.Л.
e-mail: kurajtort@gmail.com



- **ТОВ «БІТ»**

- виготовлення хліба та хлібобулочних виробів.

ТОВ «БІТ»
e-mail: tovbit@gmail.com



- **ТОВ «Хлібний дім Кирилова»**

- виготовлення хлібобулочної продукції, здобних та кондитерських виробів.

ТОВ «Хлібний дім Кирилова»
e-mail: pkirillov1965@gmail.com

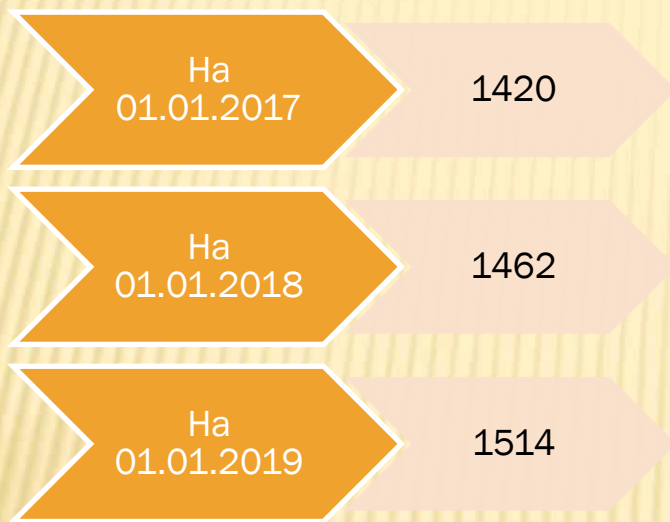




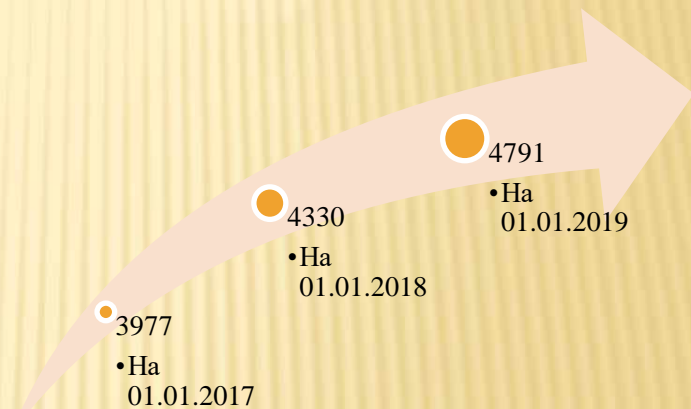
РОЗДІЛ І ХАРАКТЕРИСТИКА МІСТА

8. ПІДПРИЄМНИЦТВО

✘ Кількість юридичних осіб м. Лисичанськ



✘ Кількість фізичних осіб-підприємців за останні три роки



✘ Надходження до бюджетів усіх рівнів від ФОП м. Лисичанськ

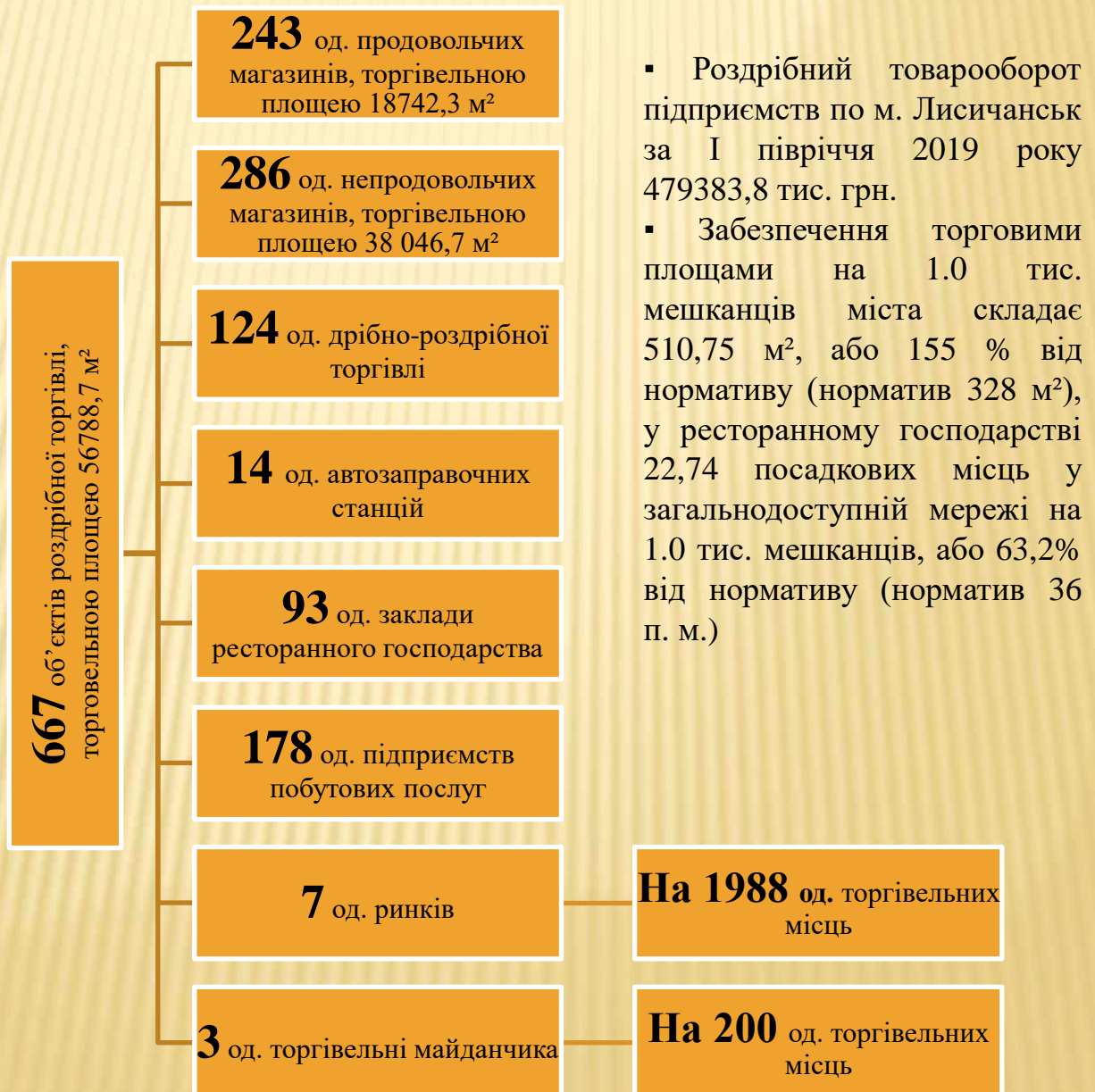




РОЗДІЛ І ХАРАКТЕРИСТИКА МІСТА

9. ТОРГІВЛЯ ТА СФЕРА ПОСЛУГ

Інфраструктура споживчого ринку м. Лисичанськ станом на 01.10.2019 р





РОЗДІЛ І ХАРАКТЕРИСТИКА МІСТА

10. ЗОВНІШНЬОЕКОНОМІЧНА ДІЯЛЬНІСТЬ

У м. Лисичанськ розташований митний пост «Лисичанськ» Луганської митниці ДФС за адресою: 93120, Луганська область, м. Лисичанськ, вул. Карла Маркса, 151.
Тел. +38 (06451) 7 13 71

Основні послуги, які надаються митним постом «Лисичанськ» Луганської митниці ДФС

Здійснення митного контролю та митного оформлення товарів, які переміщуються через митний кордон України;	Надання дозволу на відкриття складу гуманітарної допомоги;	Надання Свідоцтва про допущення дорожнього транспортного засобу до перевезення товарів під митними печатками та пломбами;	Продовження строку дії Свідоцтва про допущення дорожнього транспортного засобу до перевезення товарів під митними печатками та пломбами.
---	--	---	--

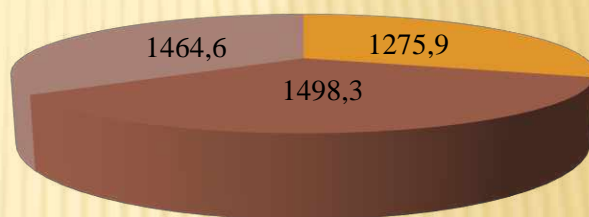


РОЗДІЛ І ХАРАКТЕРИСТИКА МІСТА

11. ІНВЕСТИЦІЙНИЙ ПОТЕНЦІАЛ

Лисичанська міська рада зацікавлена в залученні інвесторів для створення екологічно безпечних промислових виробництв на території міста.

Динамика освоєння капітальних інвестицій на одну особу, грн



■ 2016 ■ 2017 ■ 2018

Галузі економіки, що мають найкращий інвестиційний потенціал



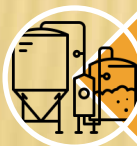
Телекомунікаційні технології



Переробка сільськогосподарської продукції



Транспортно-логістичний хаб (у т.ч. для сільськогосподарської продукції)



Традиційні види промисловості: (вугільна, хімічна, нафтохімічна, машинобудівельна, легка промисловість, виробництво будівельних матеріалів)



РОЗДІЛ І ХАРАКТЕРИСТИКА МІСТА

12. ІНВЕСТИЦІЙНІ ФАКТОРИ

Місцеві податки

Орендна плата за землю рішення від 10.07.2017 №33/445

http://lis.gov.ua/attachments/article/22754/RSGS_33_445_10_07_2017.pdf

Ставка земельного податку на землю рішення від 31.05.2018 №46/694

http://lis.gov.ua/attachments/article/22754/RSGS_46_694_31_01_2018.pdf

Ставка податку на нерухоме майно відмінне від земельної ділянки

http://lis.gov.ua/attachments/article/22753/RSGS_46_699_31_05_2018.pdf

Ставка єдиного податку:

- I група (від розміру прожиткового мінімуму на 01 січня податкового року)
10% - 210,2 грн (2102грн×10%)
- II група (від розміру мінімальної заробітної плати на 01 січня податкового року) 20% 944,6грн (4723грн×20%)
- III та IV груп (5% від доходу або 3 % від доходу + ПДВ)

Туристичний збір рішення від 31.01.2019 №57/889

http://lis.gov.ua/attachments/article/22752/RSGS_57_889_31_01_2019.pdf



РОЗДІЛ І ХАРАКТЕРИСТИКА МІСТА

13. МІЖНАРОДНЕ СПІВРОБІТНИЦТВО

Лисичанська міська рада плідна співпрацює з багатьма міжнародними організаціями.



ICRC



БЛАГОДІЙНИЙ ФОНД



ПОМОГАЕМ ВМЕСТЕ





РОЗДІЛ І ХАРАКТЕРИСТИКА МІСТА

11. СЕРВІСНА ІНФРАСТРУКТУРА

Центр надання адміністративних послуг у м. Лисичанську створений у 2015 році за ініціативою і сприяння керівництва міста, за матеріальної підтримки німецької федеральної компанії Deutsche Gesellschaft für Internationale Zusammenarbeit (GIZ) GmbH, з якою ще у березні 2013 року була укладена Угода про співпрацю, що триває і до тепер.

Через ЦНАП у м. Лисичанську надається 120 послуг (з них 116-адміністративних послуг. В тому числі з видачі документів дозвільного характеру, 4-послуги, які прирівнюються до адміністративних), а саме з питань:

Архітектури і містобудування;

Приватизації житла та взяття на квартирний облік

Сім'ї та молоді

Справ дітей

Архівних документів

Роботи з громадськістю

Комунальної власності

Житлово-комунального господарства

Культури

Землеустрою

Реєстрація нерухомого майна та бізнесу

Реєстрації/зняття з реєстрації місця проживання фізичних осіб

Державної міграційної служби

Видача дозволів для виконання робіт підвищеної небезпеки

Прийом декларацій та інші послуги



РОЗДІЛ І ХАРАКТЕРИСТИКА МІСТА

11. СЕРВІСНА ІНФРАСТРУКТУРА

Сервісні центри

Центр обслуговування платників Державної податкової інспекції

- Адреса: вул. Сосюри, 347, м. Лисичанськ,
- Тел./факс: +38(06451) 7 11 81, +38(06451)7 02 66
- E-mail: lg.service@sfs.gov.ua

Лисичанський міський центр зайнятості

- Адреса: вул. ім. В. Сосюри, 273, м.Лисичанськ,
- Тел: +38(06451) 7 07 15
- E-mail: cz1208@lgocz.gov.ua

Сервісний центр МВС

- Адреса: вул. Канатна, 45; м.Лисичанськ;
- Тел.: +38(06451) 7 25 74
- E-mail: tsc4444_lug@hsc.gov.ua



РОЗДІЛ I ХАРАКТЕРИСТИКА МІСТА

11. СЕРВІСНА ІНФРАСТРУКТУРА

На території міста працює шість банківських установ. Банківська сфера представлена усіма державними банками України. Найбільше представництво мають: АТ «Ощадбанк», АТ КБ «Приватбанк».



Отд. № 10012/087 пр. Перемоги, 102;
Отд. № 10012/093 кв-л Східний, 13
Отд. № 10012/090 вул. Героїв
Сталінграда,10
Отд. № 10012/089 вул. Миру, 4
Отд. № 10012/096 кв. Східний, 4
Отд. № 10012/095 вул. Сосюри,328
Отд.№ 10012/094 вул. Соборна, 60



пр. Перемоги, 102



вул. О. Довженко, 7



пр. Перемоги, 127



вул. Менделєєва, 56
кв. Дружби народів,1
кв. Центральний, 3/112
пр. Перемоги, 100
вул. Миру,4



пр. Перемоги,149



РОЗДІЛ II ПРОЄКТИ, ЩО ПОТРЕБУЮТЬ ІНВЕСТИЦІЙ

Спортивна інфраструктура

- будівництво спортивного комплексу з плавальним басейном

ЖКГ та транспортна інфраструктура

- відновлення транспортної інфраструктури;
- централізоване водопостачання , водовідведення та тепlopостачання;

Освіта

- створення безпечного простору учнів;
- впровадження енергозберігаючих технологій;

Потреба у додаткових джерелах фінансування

Містобудівна документація

- розробка містобудівної документації

Культура

- реконструкції та термомодернізації будівель закладів культури з урахуванням інклюзії;

Охорона здоров'я

- придбання сучасного медичного обладнання;
- придбання нового сан. автотранспорту;
- підвищення енергоефективності;
- капітальний ремонт приміщень



РОЗДІЛ II ПРОЄКТИ, ЩО ПОТРЕБУЮТЬ ІНВЕСТИЦІЙ

Інформація про потенційних реципієнтів

Галузь	Інформація про контактну особу
Будівництво та архітектури	Начальник управління будівництва та архітектури Земляна Світлана Олександрівна тел.: +38(06451) 7 26 30 E-mail: uprbudarx@lis.gov.ua
Освіта	Начальник відділу освіти Худоба Тетяна Валеріївна тел/факс:+38(06451) 7 32 28 E-mail: osvita@lis.gov.ua
Сім'я молодь і спорт	Начальник відділу у справах сім'ї, молоді та спорту Нецвет Ніна Петрівна тел. +380500263752 E-mail: molod@lis.gov.ua
Житлово-комунального господарства	Начальник управління з виконання політики в галузі ЖКГ Сахань Віталій Геннадійович тел. +38(06451) 7 35 72 E-mail: ugkh@lis.gov.ua
Культура	Начальник відділу культури Ткаченко Людмила Вікторівна тел. +38(06451) 7 34 08 E-mail: kultura@lis.gov.ua
Охорона здоров'я	Начальник відділу охорони здоров'я Бондаренко Ігор Валерійович тел. (06451)7 32 52 E-mail: voz@lis.gov.ua



РОЗДІЛ II ПРОЄКТИ, ЩО ПОТРЕБУЮТЬ ІНВЕСТИЦІЙ

2.3. ВІЛЬНІ ЗЕМЕЛЬНІ ДІЛЯНКИ ДЛЯ ІНВЕСТУВАННЯ

Інвестиційна пропозиція Greenfield Індустріальний парк Лисичанськ (Industrial Park Lysychansk)

Ініціатор
створення

- Лисичанська міська рада (Рішення від 28.04.2010 р. №1419 «Про дозвіл на виконання проектів землеустрою, щодо відведення земельних ділянок на продаж прав на них на конкурсній основі (земельних торгах)».

Локація

- <https://www.google.com.ua/maps/dir/48.8355773,38.4521289/48.8355409,38.4521054/@48.8387717,38.4536311,3078m/data=!3m1!1e3!4m2!4m1!3e0>

Максимальна
допустима
площа, га

- 101 (загальна площа 53 га, резерв 48 га)

Сусідні
ділянки

- Ділянка знаходиться між промисловими майданчиками ТДВ «Желатинового заводу» та «Лисичанським заводом ГТВ»

Цільове
призначення
земельної
ділянки

- Землі промисловості, транспорту, зв'язку, енергетики, оборони та іншого призначення



РОЗДІЛ II ПРОЄКТИ, ЩО ПОТРЕБУЮТЬ ІНВЕСТИЦІЙ

2.3. ВІЛЬНІ ЗЕМЕЛЬНІ ДІЛЯНКИ ДЛЯ ІНВЕСТУВАННЯ

Інвестиційна пропозиція Greenfield Індустріальний парк Лисичанськ (Industrial Park Lysychansk) Транспортна та інженерна інфраструктура

Інформація про підведення газотранспортної мережі до ділянки

Відстань до діючого газопроводу 1 км

Діаметр газопроводу 300 мм

Резерв потужності у місті можливого підключення до газопроводу 3100 м³/год

Відстань потужності газопровідної станції 1000 м³/год

Інформація про підведення електричної мережі до ділянки

Відстань до діючої лінії електропередач (ЛЕП), 2 км

Напруга лінії електропередач, 6 кВ

Відстань до діючої трансформаторної підстанції, 1 км

Напруга на трансформаторній підстанції, 1100/35/6 кВ

Резерв потужності на трансформаторній підстанції, 20000-40000 кВт

Водопостачання

Трубопровід – відстань до найближчого джерела, 2,5 км

Відстань до можливого місця підключення до діючого водопроводу, 0,6-0,9 км

Резерв потужності діючого водопроводу у місті можливого підключення, 100 м³/год

Водовідведення

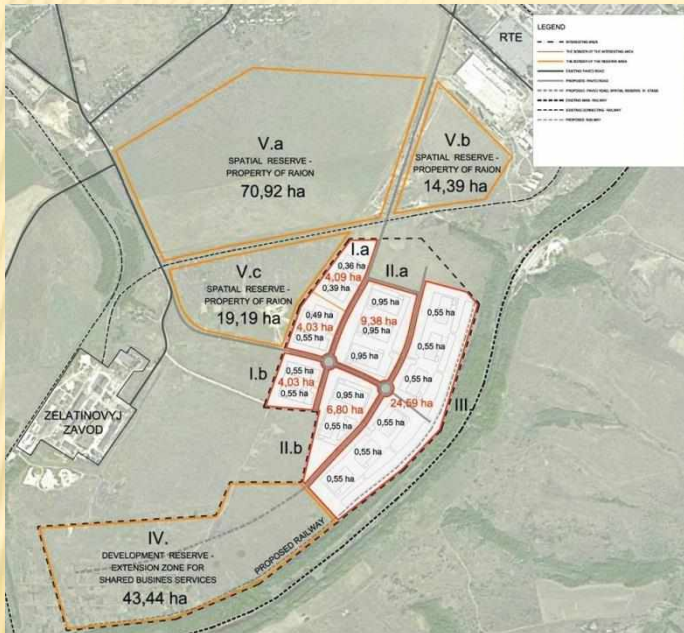
Відстань до можливого місця підключення до діючої системи водовідведення, 0,8-1,2 км



РОЗДІЛ II ПРОЄКТИ, ЩО ПОТРЕБУЮТЬ ІНВЕСТИЦІЙ

2.3. ВІЛЬНІ ЗЕМЕЛЬНІ ДІЛЯНКИ ДЛЯ ІНВЕСТУВАННЯ

Карта ділянки



План ділянки

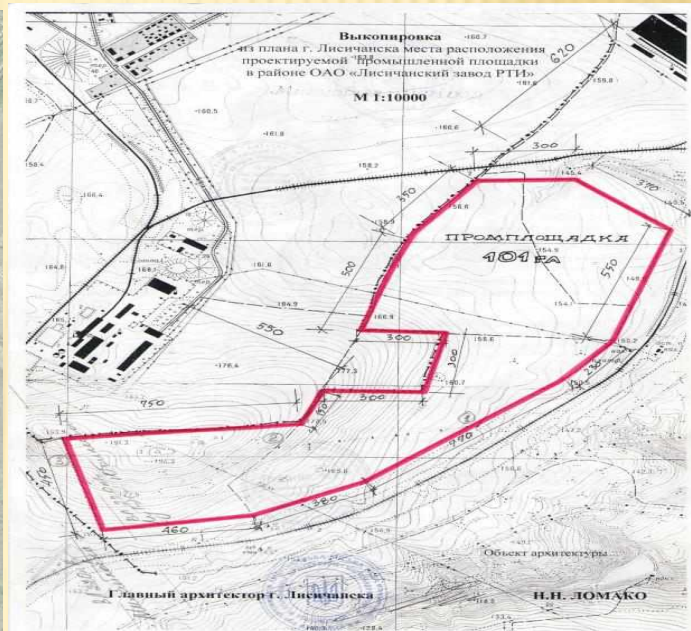


Фото ділянки





РОЗДІЛ II ПРОЄКТИ, ЩО ПОТРЕБУЮТЬ ІНВЕСТИЦІЙ

2.4. ОРЕНДА КОМУНАЛЬНОЇ НЕРУХОМОСТІ ДЛЯ ЦІЛЕЙ БІЗНЕСУ

Перелік об'єктів

№	Загальна характеристика приміщення	Площа	Адреса
1.	Приміщення у цокольному поверсі 3-х поверхового житлового будинку	80,8	м. Лисичанськ, вул. Канатна, 50
2.	Одноповерхова споруда	26	м.. Лисичанськ, вул. Машинобудівників, 2-а
3.	Приміщення знаходиться в нежитловій будівлі	59,8	м. Лисичанськ, вул. Карбишева, 1в
4.	Приміщення знаходиться в нежитловій будівлі	273,7	м. Лисичанськ, вул. Карбишева, 1-3; 1-ж
5.	Приміщення знаходиться на першому поверху п'ятиповерхового будинку	87,9	м. Лисичанськ, вул. К. Лібкнехта, 32
6.	Нежитлове приміщення, яке знаходиться в підвальному приміщенні чотирьох поверхового дома	14,4	м. Лисичанськ, вул. ім. Д.І. Менделєєва, 42
7.	Приміщення на 1-му поверсі 9-ти поверхового будинку	10,7	м. Лисичанськ, вул. ім. В.Сосюри, 345
8.	Приміщення на 3-му поверсі 5-ти поверхового	25	м. Лисичанськ, вул. ім. В.Сосюри, 347
9.	Приміщення на 1-му поверсі 5-ти поверхового будинку	39,6	м. Лисичанськ, вул. ім. В.Сосюри, 349-а



РОЗДІЛ II ПРОЄКТИ, ЩО ПОТРЕБУЮТЬ ІНВЕСТИЦІЙ

2.4. ОРЕНДА КОМУНАЛЬНОЇ НЕРУХОМОСТІ ДЛЯ ЦІЛЕЙ БІЗНЕСУ

Перелік об'єктів

№	Загальна характеристика приміщення	Площа	Адреса
10.	Приміщення на 1-му поверсі 5-ти поверхового будинку	26,9	м. Лисичанськ, вул. ім. В. Сосюри, 349-а
11.	Приміщення на 1-му поверсі 5-ти поверхового будинку	20,5	м. Лисичанськ, вул. ім. В. Сосюри, 349-а
12.	Приміщення на 1-му поверсі 5-ти поверхового будинку	19,7	м. Лисичанськ, вул. ім. В. Сосюри, 349-а
13.	Частина 2-о поверхової нежитлової будівлі	12,5	м. Лисичанськ, вул. ім. В. Сосюри, 438
14.	Прибудоване приміщення у цокольному поверсі житлового будинку	442,2	м. Лисичанськ, вул. Пірогова, 2-а
15.	Приміщення на 1-му поверсі 2-х поверхового будинку	229	м. Лисичанськ, вул. Г.Потапенка, 248
16.	Цокольний поверх житлового будинку	120,4	м. Лисичанськ, вул. Революційна, 89
17.	Кімната на 1-му поверсі 9-ти поверхового житлового будинку	231,3	м. Лисичанськ, вул. Незалежності, 126
18.	Кімната на 1-му поверсі 9-ти поверхового житлового будинку	12,4	м. Лисичанськ, вул. Незалежності, 126
19.	Кімната на 1-му поверсі 9-ти поверхового житлового будинку	18,4	м. Лисичанськ, вул. Незалежності, 126
20.	Кімната на 1-му поверсі 9-ти поверхового житлового будинку	95,9	м. Лисичанськ, вул. Незалежності, 126
21.	Кімната на 1-му поверсі 9-ти поверхового житлового будинку	9,1	м. Лисичанськ, вул. Незалежності, 126



РОЗДІЛ II ПРОЄКТИ, ЩО ПОТРЕБУЮТЬ ІНВЕСТИЦІЙ

2.4. ОРЕНДА КОМУНАЛЬНОЇ НЕРУХОМОСТІ ДЛЯ ЦІЛЕЙ БІЗНЕСУ

Перелік об'єктів

№	Загальна характеристика приміщення	Площа	Адреса
22.	Кімната на 1-му поверсі 9-ти поверхового житлового будинку	37,8	м. Лисичанськ, вул. Незалежності, 126
23.	Дві суміжні кімнати на 1-му поверсі 9-ти поверхового житлового будинку	41	м. Лисичанськ, вул. Незалежності, 126
24.	Кімната на 1-му поверсі 9-ти поверхового житлового будинку	7,6	м. Лисичанськ, вул. Незалежності, 126
25.	Кімната на 1-му поверсі 9-ти поверхового житлового будинку	20,4	м. Лисичанськ, вул. Незалежності, 126
26.	Приміщення на 1-му поверсі 9-ти поверхового житлового будинку	15,8	м. Лисичанськ, вул. Незалежності, 126
27.	Приміщення на 1-му поверсі 9-ти поверхового житлового будинку	18,1	м. Лисичанськ, вул. Незалежності, 126
28.	Приміщення на 1-му поверсі 9-ти поверхового житлового будинку	13,5	м. Лисичанськ, вул. Незалежності, 126
29.	Приміщення на 1-му поверсі 9-ти поверхового житлового будинку	21,5	м. Лисичанськ, вул. Незалежності, 126
30.	Приміщення на 1-му поверсі 9-ти поверхового житлового будинку	20,8	м. Лисичанськ, вул. Незалежності, 126
31.	Приміщення на 1-му поверсі 9-ти поверхового житлового будинку	14,9	м. Лисичанськ, вул. Незалежності, 126
32.	Приміщення на 1-му поверсі 9-ти поверхового житлового будинку	2,9	м. Лисичанськ, вул. Незалежності, 126
33.	Приміщення на 1-му поверсі 9-ти поверхового житлового будинку	7,3	м. Лисичанськ, вул. Незалежності, 126



РОЗДІЛ II ПРОЄКТИ, ЩО ПОТРЕБУЮТЬ ІНВЕСТИЦІЙ

2.4. ОРЕНДА КОМУНАЛЬНОЇ НЕРУХОМОСТІ ДЛЯ ЦІЛЕЙ БІЗНЕСУ

Перелік об'єктів

№	Загальна характеристика приміщення	Площа	Адреса
34.	Приміщення на 1-му поверсі 9-ти поверхового житлового будинку	16,7	м. Лисичанськ, вул. Незалежності, 126
35.	Приміщення на 1-му поверсі 9-ти поверхового житлового будинку	2,9	м. Лисичанськ, вул. Незалежності, 126
36.	Приміщення на 1-му поверсі 9-ти поверхового житлового будинку	7,1	м. Лисичанськ, вул. Незалежності, 126
37.	Приміщення на 1-му поверсі 9-ти поверхового житлового будинку	9,4	м. Лисичанськ, вул. Незалежності, 126
38.	Приміщення на 1-му поверсі 9-ти поверхового житлового будинку	3,9	м. Лисичанськ, вул. Незалежності, 126
39.	Приміщення на 1-му поверсі 9-ти поверхового житлового будинку	34,4	м. Лисичанськ, вул. Незалежності, 126
40.	Приміщення на 1-му поверсі 9-ти поверхового житлового будинку	11	м. Лисичанськ, вул. Незалежності, 126
41.	Приміщення на 1-му поверсі 2-х поверхової нежитлової будівлі	22,7	м. Лисичанськ, кв. Східний, 45
42.	Приміщення на 2-му поверсі 2-х поверхової нежитлової будівлі	422,2	м. Лисичанськ, кв. Східний, 45
43.	Підвальне приміщення нежитлової будівлі	786,1	м. Лисичанськ, кв. Східний, 1а
44.	Підвальне приміщення 5-ти поверхового житлового будинку	165,9	м. Лисичанськ, кв. Дружби народів, 22
45.	Підвальне приміщення 5-ти поверхового житлового будинку	60,5	м. Лисичанськ, кв. Молодіжний, 3



РОЗДІЛ II ПРОЄКТИ, ЩО ПОТРЕБУЮТЬ ІНВЕСТИЦІЙ

2.4. ОРЕНДА КОМУНАЛЬНОЇ НЕРУХОМОСТІ ДЛЯ ЦІЛЕЙ БІЗНЕСУ

Перелік об'єктів

№	Загальна характеристика приміщення	Площа	Адреса
46.	Нежитлове приміщення на 1-му поверсі 5-ти поверхового будинку	104,1	м. Привілля, вул. Ломоносова, 52
47.	Нежитлове приміщення на 1-му поверсі 5-ти поверхового житлового будинку	86	м. Привілля, вул. Ломоносова, 29-а
48.	Нежитлове приміщення на 1-му поверсі 2-х поверхового житлового будинку	14,3	м. Привілля, вул. Чехова, 3
49.	Нежитлове приміщення на 1-му поверсі 9-ти поверхового житлового будинку	19,4	м. Привілля, вул. Ломоносова, 2-б
50.	Нежитлове приміщення на 1-му поверсі 9-ти поверхового житлового будинку	19,9	м. Привілля, вул. Ломоносова, 2-б
51.	Нежитлове приміщення на 1-му поверсі 9-ти поверхового житлового будинку	39,9	м. Привілля, вул. Ломоносова, 2-б
52.	Нежитлове приміщення на 1-му поверсі 9-ти поверхового житлового будинку	19,8	м. Привілля, вул. Ломоносова, 2-б
53.	Нежитлове приміщення на 1-му поверсі 9-ти поверхового житлового будинку	21,5	м. Привілля, вул. Ломоносова, 2-б
54.	Нежитлове приміщення на 1-му поверсі 9-ти поверхового житлового будинку	23,6	м. Привілля, вул. Ломоносова, 2-б
55.	Нежитлове приміщення на 1-му поверсі 9-ти поверхового житлового будинку	13,6	м. Привілля, вул. Ломоносова, 2-б



РОЗДІЛ II ПРОЄКТИ, ЩО ПОТРЕБУЮТЬ ІНВЕСТИЦІЙ

2.4. ОРЕНДА КОМУНАЛЬНОЇ НЕРУХОМОСТІ ДЛЯ ЦІЛЕЙ БІЗНЕСУ

Перелік об'єктів

№	Загальна характеристика приміщення	Площа	Адреса
56.	Нежитлове приміщення на 1-му поверсі 9-ти поверхового житлового будинку	19,5	м. Привілля, вул. Ломоносова, 2-б
57.	Нежитлове приміщення на 1-му поверсі 9-ти поверхового житлового будинку	21,7	м. Привілля, вул. Ломоносова, 2-б
58.	Нежитлове приміщення на 1-му поверсі 9-ти поверхового житлового будинку	17,8	м. Привілля, вул. Ломоносова, 2-б
59.	Підвальне приміщення в житловому будинку	129	м. Лисичанськ, вул. Одеська, 2
60.	Нежитлове приміщення на 1-му поверсі нежитлової будівлі	102,9	м. Лисичанськ, вул. Севастопольська, 3-а
61.	Нежитлове приміщення на 1-му поверсі 2-х поверхової нежитлової будівлі	45,8	м. Лисичанськ, вул. Сонячна, 5
62.	Одноповерхова будівля	586	м. Лисичанськ, вул. Московська, 203
63.	Двоповерхова нежитлова будівля	2333	м. Лисичанськ, вул. Московська, 203
64.	Приміщення нежитлової будівлі	32,27	м. Лисичанськ, вул. Жовтнева, 316
65.	Приміщення на 2-му поверсі нежитлової будівлі	128	м. Лисичанськ, вул. Жовтнева, 316
66.	Другий поверх нежитлової будівлі	229,98	м. Новодружеськ, вул. Миру, 30



РОЗДІЛ II ПРОЄКТИ, ЩО ПОТРЕБУЮТЬ ІНВЕСТИЦІЙ

2.4. ОРЕНДА КОМУНАЛЬНОЇ НЕРУХОМОСТІ ДЛЯ ЦІЛЕЙ БІЗНЕСУ

Перелік об'єктів

<http://lis.gov.ua/otkrytye-dannye.html?start=33>

№	Загальна характеристика приміщення	Площа	Адреса
67.	Нежитлове приміщення в будівлі кінотеатру в цокольному поверсі	162,9	м. Лисичанськ, пр. Перемоги, 121
68.	нежитлове приміщення на 3-му поверсі 4 блоку міської дитячої лікарні	600,9	м. Лисичанськ, кв. 40 років Перемоги, 12А
69.	Нежитлове приміщення на другому поверсі двоповерхової будівлі	6,1	м. Лисичанськ, кв. Центральний, 8
70.	Нежитлове приміщення на другому поверсі двоповерхової будівлі	16,6	м. Лисичанськ, кв. Центральний, 8
71.	Нежитлове приміщення на другому поверсі двоповерхової будівлі	25,5	м. Лисичанськ, кв. Центральний, 8
72.	Нежитлове приміщення на другому поверсі двоповерхової будівлі	33,6	м. Лисичанськ, кв. Центральний, 8
73.	Нежитлове приміщення на другому поверсі двоповерхової будівлі	51,1	м. Лисичанськ, кв. Центральний, 8
74.	Нежитлове приміщення (в минулому котельня)	266,6	м. Лисичанськ, вул. ім. В. Сосюри, 369-а
75.	Нежитлове приміщення (в минулому котельня)	176,4	м. Лисичанськ, вул. Вугільна, 2-а
76.	Нежитлове приміщення (в минулому котельня)	553	м. Новодружеськ, вул. Куйбишева, 31-а
77.	Нежитлова будівля з боксами	645	м. Лисичанськ, вул. Штейгерська, 12



РОЗДІЛ II ПРОЄКТИ, ЩО ПОТРЕБУЮТЬ ІНВЕСТИЦІЙ

2.5. ЗЕМЕЛЬНІ ДІЛЯНКИ, ЯКІ МОЖУТЬ БУТИ ПЕРЕДАНІ В КОРИСТУВАННЯ

Перелік незадіяних земельних ділянок комунальної власності, які можуть бути передані в користування, в тому числі для здійснення забудови

№	Місце розташування земельної ділянки	Орієнтовна площа, га	Цільове призначення та функціональне використання	Контактний тел.
1.	м. Лисичанськ, р-н ВАТ «Лисичанський завод ГТВ»	101	Будівництво промислового підприємства	7 35 86
2.	м. Лисичанськ, вул.Гарібальді, 94	8,75	будівництво спортивно-розважального комплексу	7 35 86
3.	м. Лисичанськ, вул. Кольцова, район будинку №13 у кв. 40 років Перемоги	2	будівництво торгово-розважального комплексу	7 35 86
4.	м. Лисичанськ, вул. Першотравнева на перехресті з вул. К. Маркса	0,24	розміщення та будівництво СТО з автомийкою	7 35 86
5	м. Лисичанськ, вул. ім. В.Сосюри, 278-а	0,2171	будівництво АЗС	7 35 86
6.	м. Лисичанськ, кв. Центральний, р-н б. № 28	0,0345	будівництво торговельного комплексу	7 35 86
7.	м. Лисичанськ, кв. Центральний, р-н б. № 4	0,0222	розміщення кіоску	7 35 86
8..	м. Лисичанськ, вул. Гора Попова, р-н б. № 20	0,013	розміщення торговельного павільйону	7 35 86
9.	м. Лисичанськ, район ЗАТ «ЛИСПИ»	89,3673	для ведення товарного сільськогосподарського виробництва	7 35 86
10.	м. Лисичанськ, кв. 50-років Перемоги	10	індивідуальне житлове будівництво для учасників АТО та інших осіб, на які поширюється чинність ЗУ "Про статус ветеранів війни, гарантії їх соціального захисту"	7 35 86



РОЗДІЛ ІІІ ПРОЄКТИ, ЩО ПОТРЕБУЮТЬ ІНВЕСТИЦІЙ

2.5. ЗЕМЕЛЬНІ ДІЛЯНКИ, ЯКІ МОЖУТЬ БУТИ ПЕРЕДАНІ В КОРИСТУВАННЯ

Перелік незадіяних земельних ділянок комунальної власності, які можуть бути передані в користування, в тому числі для здійснення забудови

№	Місце розташування земельної ділянки	Орієнтовна площа, га	Цільове призначення та функціональне використання	Контактний тел.
1.	м. Лисичанськ, р-н ВАТ «Лисичанський завод ГТВ»	101	Будівництво промислового підприємства	7 35 86
2.	м. Лисичанськ, вул.Гарібальді, 94	8,75	будівництво спортивно-розважального комплексу	7 35 86
3.	м. Лисичанськ, вул. Кольцова, район будинку №13 у кв. 40 років Перемоги	2	будівництво торгово-розважального комплексу	7 35 86
4.	м. Лисичанськ, вул. Першотравнева на перехресті з вул. К. Маркса	0,24	розміщення та будівництво СТО з автомийкою	7 35 86
5	м. Лисичанськ, вул. ім. В.Сосюри, 278-а	0,2171	будівництво АЗС	7 35 86
6.	м. Лисичанськ, кв. Центральний, р-н б. № 28	0,0345	будівництво торговельного комплексу	7 35 86
7.	м. Лисичанськ, кв. Центральний, р-н б. № 4	0,0222	розміщення кіоску	7 35 86
8..	м. Лисичанськ, вул. Гора Попова, р-н б. № 20	0,013	розміщення торговельного павільйону	7 35 86
9.	м. Лисичанськ, район ЗАТ «ЛИСПИ»	89,3673	для ведення товарного сільськогосподарського виробництва	7 35 86
10.	м. Лисичанськ, кв. 50-років Перемоги	10	індивідуальне житлове будівництво для учасників АТО та інших осіб, на які поширюється чинність ЗУ "Про статус ветеранів війни, гарантії їх соціального захисту"	7 35 86